

Cabinet de la SCP PICHARD-DEVÉMY-KARM

Avocats au Barreau de Chartres, demeurant dite ville

47, rue Alexandre-Ribot - Tél. 02 37 28 30 05

Vente aux enchères publiques

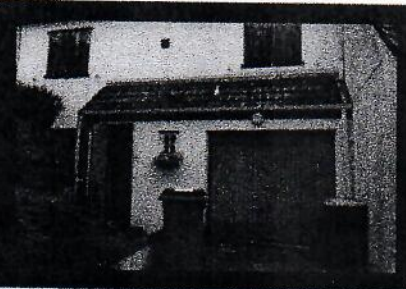
au plus offrant et dernier enchérisseur à l'audience

des criées de Monsieur le Juge de l'Exécution du Tribunal Judiciaire de Chartres,
situé 11, rue du Cardinal Pie, 28000 CHARTRES

le JEUDI 3 DECEMBRE 2020 à 14 HEURES

D'UNE MAISON D'HABITATION

située 10, rue d'Hauterre 28380 SAINT-REMY-SUR-AVRE, comprenant :



Au rez-de-chaussée :

- SAS d'entrée (1 m²), sol carrelé, murs recouverts de lambris en bois verni, plafond peint, vitre fixe et toiture en PVC.
- Séjour-Salon (30,85 m²), sol et plinthes carrelés, murs recouverts de papier peint, plafond peint, un convecteur électrique, une cheminée avec insert, une fenêtre et une porte fenêtre à deux battants en bois peint.
- Cuisine (11,80 m²), sol et plinthes carrelés, murs recouverts de papier peint, plafond avec poutres décoratives peint, cuisine équipée de placards en bois stratifié, un plan de travail en bois stratifié, une plaque de cuisson à 4 feux gaz, un évier en émail à double bac, un convecteur électrique, une porte fenêtre à deux battants en bois peint.
- Véranda (20,50 m²), sol carrelé, 4 vitres fixes et 5 panneaux coulissants en aluminium, toiture constituée de 9 panneaux fixes en PVC translucides.
- WC (1 m²), sol et plinthes carrelés, murs recouverts d'un enduit teinté, plafond recouvert d'un lambris en métal teinté, une cuvette de WC, une fenêtre en bois peint à un battant avec grille de défense extérieure.
- Garage (16 m² dont la fonction l'exclut de la surface Carrez), sol recouvert de ciment peint, murs recouverts de crépi, plafond recouvert d'un revêtement isolant apparent, ballon d'eau chaude, disjoncteur, placard à triple porte en bois stratifié, une porte de garage basculante en métal.

A l'étage :

- accès par un escalier avec marches et rampe en bois verni
- Palier (3,65 m²), sol recouvert d'un parquet mécanique, murs recouverts de papier peint, plafond recouvert de lambris en bois verni.
- Trois chambres (8,85 m², 9,95 m² et 13,50 m²), sol recouvert d'un parquet en bois stratifié dans deux chambres et recouvert d'un revêtement plastifié de type Linoléum dans la 3^e chambre. Murs recouverts de papier peint dans deux chambres et recouvert d'un enduit teinté dans la 3^e chambre, soubassements constitués de lambris en bois peint, plafond recouvert de lambris en bois peint dans une chambre, peint dans une autre et recouvert d'un enduit teinté dans la dernière, un convecteur électrique dans une

chambre. Une porte fenêtre à deux battants en bois peint dans une chambre, une fenêtre de toit de type Velux dans une autre chambre et une fenêtre à deux battants en bois peint dans la dernière chambre.

- Salle d'eau (4,30 m²), sol et murs carrelés, plafond recouvert de lambris en PVC, une cuvette de WC, une cabine de douche à deux vitres fixes, une vasque en émail sur plan en travertin et placard en bois stratifié, un convecteur électrique.
- Bureau (4,25 m²), sol recouvert d'un revêtement plastifié de type Linoléum, plinthes en bois verni, murs et plafond recouverts de lambris en bois verni, un convecteur électrique, une fenêtre de toit de type Velux

Au sous-sol :

- Escalier en béton reliant le sous-sol au rez-de-chaussée
- Cave séparée en trois parties + (56,50 m² dont la fonction l'exclut de la surface Carrez), sol carrelé.

Surface totale Loi Carrez : 109,65 m²

A l'extérieur :

- Terrain

Le tout cadastré section ZE n° 272 pour 02a 36ca. Le bien forme le lot n° 46 du lotissement dénommé LE BOIS PAINDEAU IIEME TRANCHE créé suivant : arrêté délivré par Monsieur le Préfet de l'Eure-et-Loir le 10 octobre 1974. Les pièces du lotissement ont fait l'objet d'un dépôt au rang des minutes de Maître FRANCOIS, Notaire à SAINT-LUBIN-DES-JONCHERETS le 26 janvier 1978 publié au bureau des Hypothèques de DREUX le 21 octobre 1974, volume 3183 n° 22, arrêté de Monsieur le Préfet de l'Eure-et-Loir du 25 février 1976, dont une ampliation a été déposée au rang des minutes de Maître LEPOIVRE, Notaire à CAMBRAI, le 8 septembre 1976, publiée au bureau des hypothèques de DREUX le 25 janvier 1977, volume 3562 n° 1.

Cet immeuble est occupé mais libre de location.

La visite sera réalisée par la SCP d'ARAQUY et SOUSAN, Huissiers de justice associés à CHARTRES (28)

6, rue Danièle Casanova, LE VENDREDI 20 NOVEMBRE 2020 DE 15H00 A 16H00.

Les frais étant supportés par l'acquéreur en sus du prix principal de vente. Les personnes intéressées devront remettre à leur Avocat avant l'adjudication : un chèque tiré par leur banque à l'ordre de la CARPA d'un montant de 3.000 €, un chèque tiré par leur banque à l'ordre de la CARPA à titre de provision sur les frais préalables de vente et aux frais postérieurs d'un montant de 9.000 €, constatant leur solvabilité, une attestation de la banque indiquant l'identité du propriétaire du compte d'où proviennent les fonds, un extrait de leur acte de naissance ayant moins de 6 mois de date ainsi qu'une pièce d'identité (éventuellement livret de famille ou photocopie certifiée conforme) avec pour la personne née à l'étranger mention des noms et prénoms de ses parents et pour les sociétés, un extrait Kbis (justificatif de sa dénomination et de son numéro de SIREN). Et une attestation sur l'honneur datée et signée par le ou les enchérisseurs indiquant qu'il ne fait pas ou qu'ils ne font pas l'objet d'une interdiction d'enchérir ou encore que l'acquisition du bien saisi est pour une occupation personnelle étant ajouté que pour une Société Civile Immobilière (SCI) ou une Société en Nom Collectif (SNC) cette attestation doit en outre comporter pour ses associés et mandataires sociaux l'ensemble des éléments prévus pour les personnes physiques et morales. Le cahier des conditions de vente peut être consulté au Greffe de Monsieur le Juge de l'Exécution du Tribunal Judiciaire de CHARTRES soit 11, rue du Cardinal Pie, 28000 CHARTRES où il a été déposé le 22 juillet 2020 ainsi qu'au Cabinet de la SCP PICHARD-DEVÉMY-KARM.

MISE A PRIX : 25.000 €

Fait à Chartres, le 7 octobre 2020 .

Signé : **Mathieu KARM.**

Pour tous autres renseignements, s'adresser :

1°) à la SCP PICHARD-DEVÉMY-KARM, Avocats au Barreau de Chartres, dont le cabinet est situé 47, rue Alexandre-Ribot, 28000 CHARTRES, tél. 02 37 28 30 05.

2°) au Greffe du Tribunal Judiciaire de Chartres, 11, rue du Cardinal Pie où le cahier des conditions de vente est déposé, tél. 02 37 18 72 56.

3°) sur Internet : www.ordredesavocats-chartres.com